



Οδηγίες συναρμολόγησης για τον ειδικό τεχνικό

Επίτοιχος λέβητας συμπύκνωσης αερίου

CGB-2 Επίτοιχος λέβητας συμπύκνωσης αερίου θέρμανσης

CGB-2K Επίτοιχος λέβητας συμπύκνωσης αερίου θέρμανσης kombi

CGB-2-14

CGB-2(K)-20

CGB-2(K)-24



Γενικές υποδείξεις ηλεκτρικής σύνδεσης



Η εγκατάσταση πρέπει να γίνεται από εξουσιοδοτημένη εταιρεία ηλεκτρικών εγκαταστάσεων. Πρέπει να ληφθούν υπόψη οι προδιαγραφές ηλεκτρικής σύνδεσης της VDE και οι τοπικές προδιαγραφές της ΔΕΗ.



Για εγκαταστάσεις στην Αυστρία: Τηρήστε τις προδιαγραφές και τις οδηγίες της ÖVE και της τοπικής ΔΕΗ. Σε σύνδεση με το δίκτυο εφοδιάστε τον λέβητα με μία ολοπολική ασφάλεια με απόσταση επαφής τουλάχιστον 3mm. Επίσης, ο εγκαταστάτης πρέπει να βάλει ένα μπουάτ.



Τα καλώδια των αισθητήρων δεν πρέπει να οδεύουν μαζί με τα καλώδια τάσης 230V.



Κίνδυνος ηλεκτροπληξίας στα ηλεκτρικά εξαρτήματα! Προσοχή: πριν αφαιρέσετε τα καλύμματα, απενεργοποιήστε τον διακόπτη λειτουργίας.

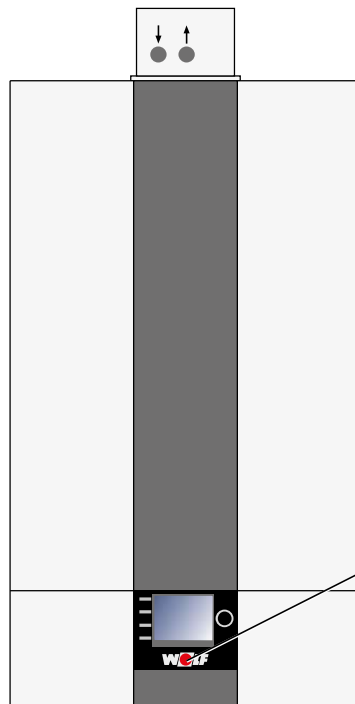
Με ενεργοποιημένο τον διακόπτη λειτουργίας μην αγγίζετε τα ηλεκτρικά εξαρτήματα ή τις επαφές! Υπάρχει κίνδυνος ηλεκτροπληξίας με επακόλουθα στην υγεία ή ακόμα και τον θάνατο.

Ακόμα και με κλειστό τον διακόπτη λειτουργίας στις κλέμμες σύνδεσης υπάρχει ακόμα τάση.



Κατά τις εργασίες service και εγκατάστασης πρέπει όλη η εγκατάσταση να απομονωθεί ολοπολικά από την παροχή τάσης, ειδάλως υπάρχει κίνδυνος ηλεκτροπληξίας!

Στο εμπρόσθιο κάλυμμα μπορείτε να τοποθετήσετε είτε μία μονάδα ένδειξης AM είτε μία μονάδα χειρισμού BM-2 για τον χειρισμό του λέβητα. Ο διακόπτης λειτουργίας (ενσωματωμένος στο λογότυπο Wolf) απενεργοποιεί ολοπολικά τη συσκευή.



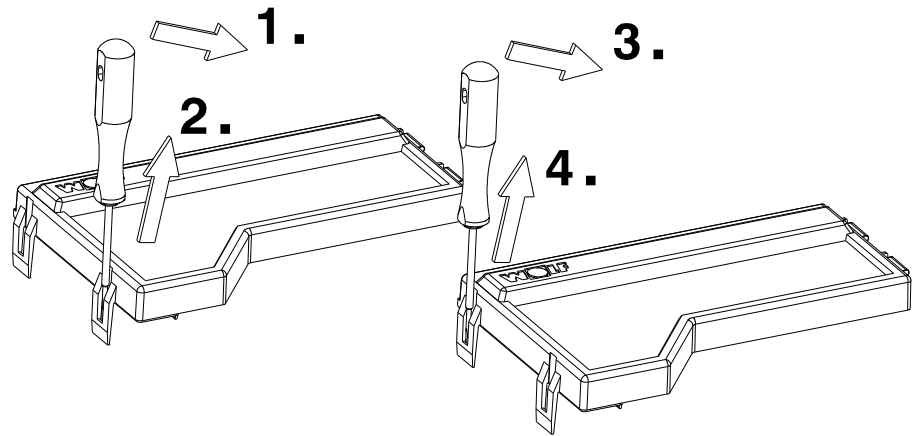
Εμπρόσθιο κάλυμμα με ενσωματωμένο διακόπτη λειτουργίας



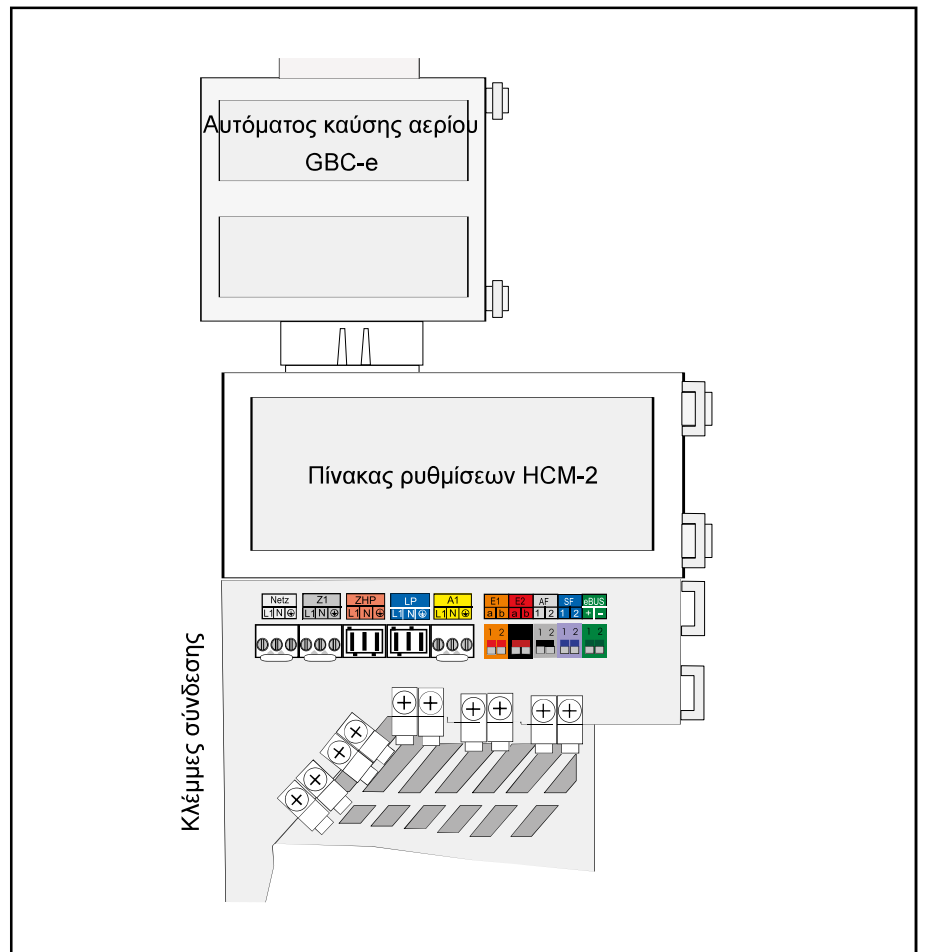
Απομάκρυνση του εμπρόσθιου καλύμματος

Βλέπε κεφάλαιο „Καλύμματα“

Απομάκρυνση του καπακιού του πίνακα ρυθμίσεων HCM-2

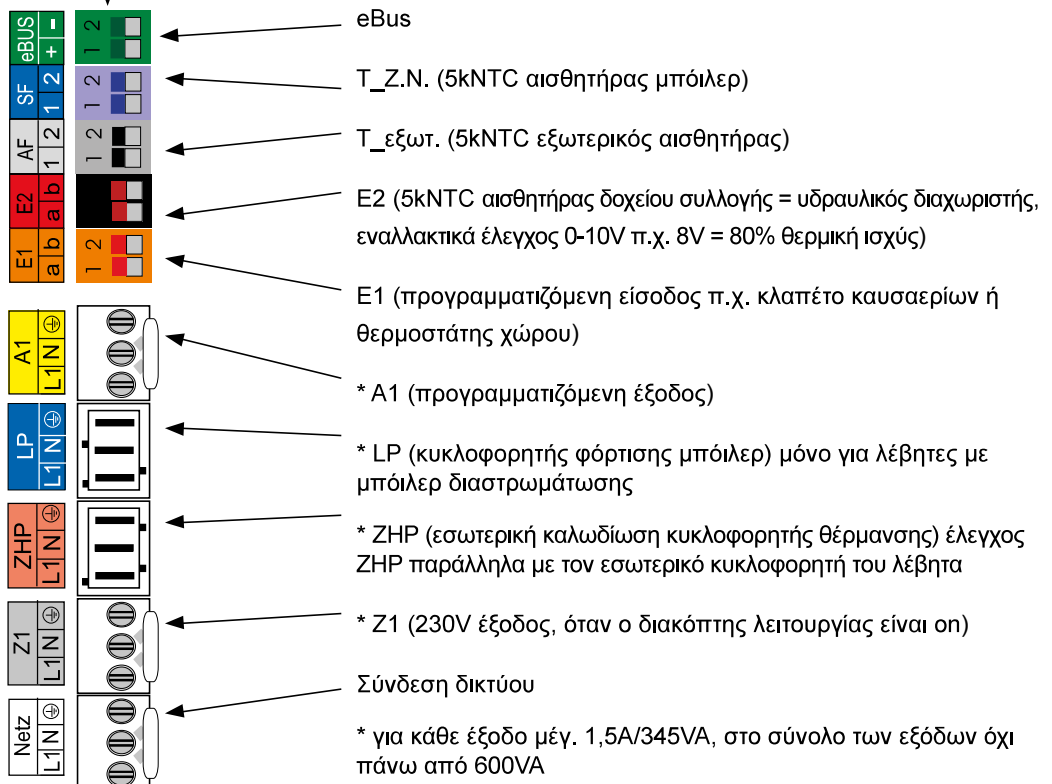
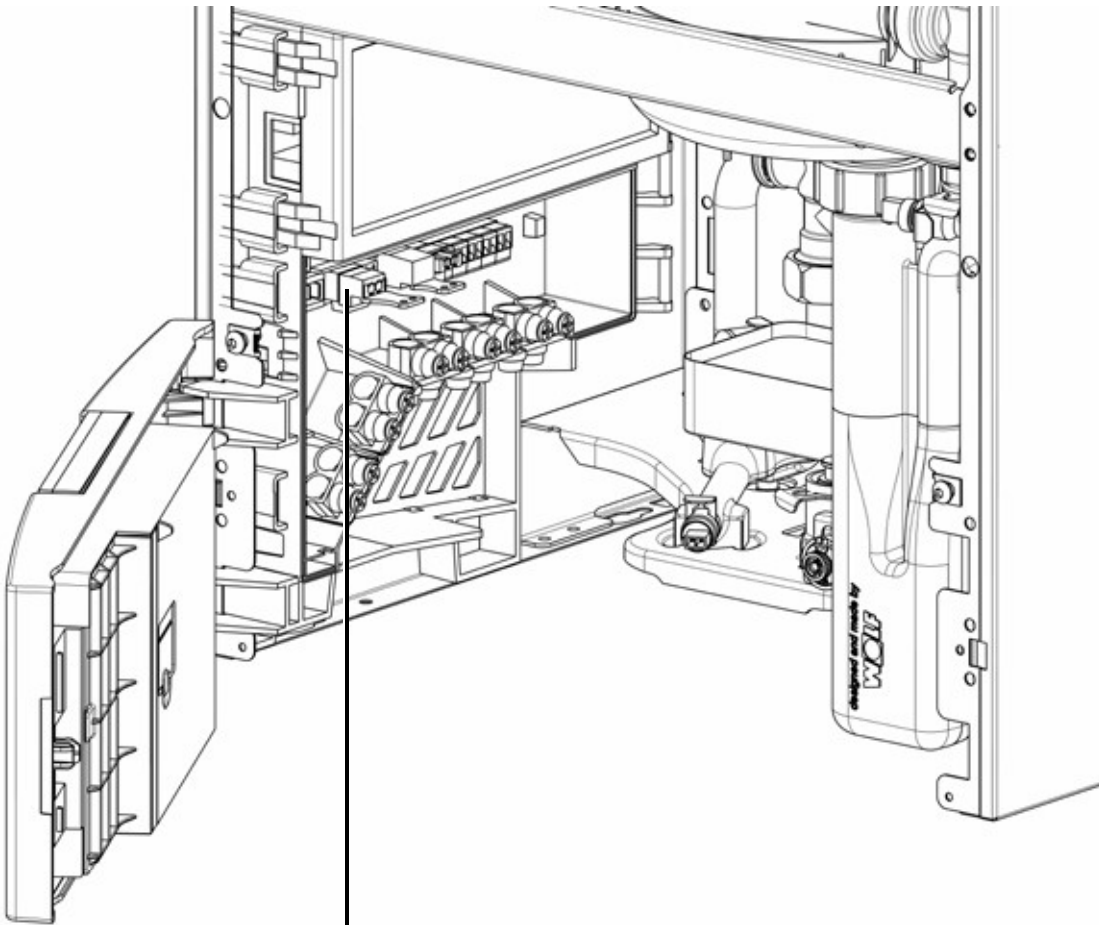


Εποπτεία των τμημάτων στον πίνακα ρυθμίσεων



Εικόνα: Εποπτεία των τμημάτων στον πίνακα ρυθμίσεων

Συνδέσεις στον πίνακα ρυθμίσεων



Σύνδεση δικτύου 230V

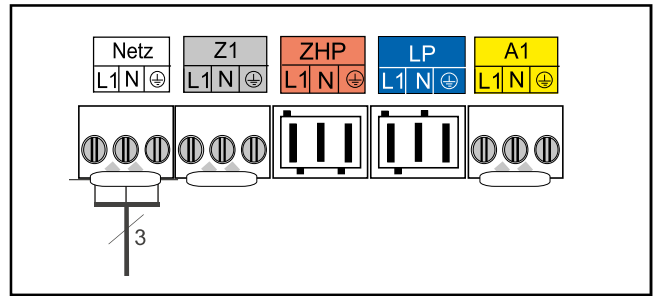
Οι διατάξεις ρύθμισης, ελέγχου και ασφάλειας είναι έτοιμες καλωδιωμένες και δοκιμασμένες.

Χρειάζεται μόνο να συνδεθεί η παροχή ρεύματος και τα εξωτερικά εξαρτήματα.

Η σύνδεση με το ηλεκτρικό δίκτυο πρέπει να γίνεται με μόνιμη σύνδεση.

Η σύνδεση του δικτύου πρέπει να διαθέτει διάταξη πολυπολικής αποσύνδεσης (π.χ. διακόπτη έκτακτου κινδύνου θέρμανσης) με τουλάχιστον 3mm διάκενο επαφής.

Στο καλώδιο σύνδεσης δεν πρέπει να συνδεθούν άλλοι καταναλωτές. Σε χώρους με μπανιέρα ή ντουζιέρα, η συσκευή επιτρέπεται να συνδεθεί μόνο μέσω ολοπολικού διακόπτη διαρροής.




Εικόνα: Σύνδεση δικτύου

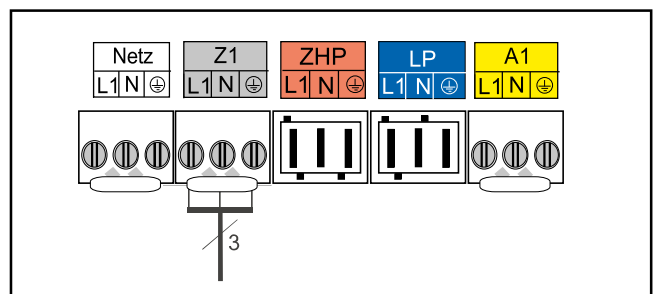
Υπόδειξη συναρμολόγησης ηλεκτρικής σύνδεσης

- Κλείστε την τάση της εγκατάστασης πριν το άνοιγμα.
- Ελέγξτε ότι δεν υπάρχει τάση.
- Περιστρέψτε το καπάκι του πίνακα ρυθμίσεων προς τα πλάγια.
- Αφαιρέστε το εμπρόσθιο κάλυμμα.
- Ανοίξτε το κάτω καπάκι του κιβωτίου του HCM-2
- Εύκαμπτο καλώδιο σύνδεσης, 3x1,0mm² ή μή εύκαμπτο, max. 3x1,5mm² (βγάλτε το περίβλημα του καλωδίου για περίπου 70 mm).
- Βγάλτε το τεμάχιο εισαγωγής από το κιβώτιο του HCM-2.
- Σπρώξτε το καλώδιο μέσα από τον στυπιοθλίπτη (τεμ. εισαγωγής) και βιδώστε.
- Τραβήξτε το φινιρίσμα Rast5.
- Κουμπώστε τους αντίστοιχους κλώνους στο φινιρίσμα Rast5.
- Κουμπώστε πάλι τα τεμάχια εισαγωγής στο κιβώτιο του HCM-2.
- Κουμπώστε πάλι το φινιρίσμα Rast5 στη σωστή θέση.

Σύνδεση εξόδου Z1 (230V AC, μέγ. 1,5A) *

Σπρώξτε το καλώδιο μέσα από τον στυπιοθλίπτη καλωδίου. Συνδέστε το καλώδιο στις κλέμμες L1, N και .

* για κάθε έξοδο μέγ. 1,5A/345VA, στο σύνολο των εξόδων όχι πάνω από 600VA



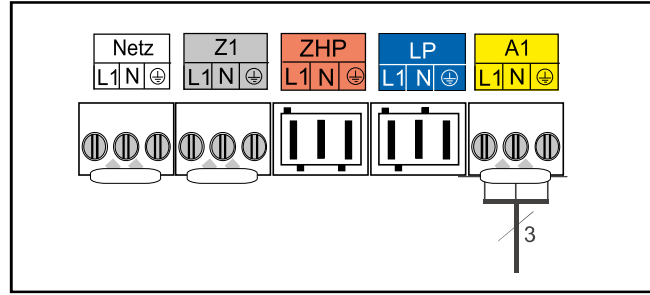
Εικόνα: Σύνδεση εξόδου Z1

Σύνδεση εξόδου A1 (230V AC, μέγ. 1,5A) *

Σπρώξτε το καλώδιο μέσα από τον στυπιοθλίπτη καλωδίου. Συνδέστε το καλώδιο στις κλέμμες L1, N και .

Η παραμετροποίηση της εξόδου A1 περιγράφεται στην παράμετρο HG14.

* για κάθε έξοδο μέγ. 1,5A/345VA, στο σύνολο των εξόδων όχι πάνω από 600VA



Εικόνα: Σύνδεση εξόδου A1

Αλλαγή ασφάλειας

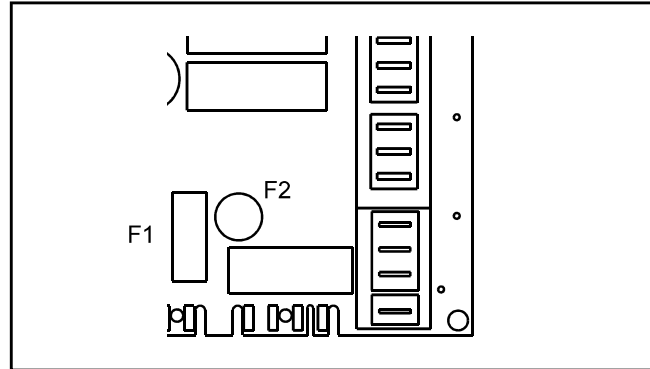
Πριν αντικαταστήσετε την ασφάλεια, ο επίτοιχος λέβητας συμπίκνωσης πρέπει να αποσυνδεθεί από το δίκτυο. Με τον διακόπτη λειτουργίας στη συσκευή δεν επιτυγχάνεται η αποσύνδεση από το δίκτυο!

Οι ασφάλειες F1 και F2 βρίσκονται κάτω από το πάνω κάλυμμα του περιβλήματος του πίνακα ρυθμίσεων HCM-2.

F1: Ασφάλεια (5x20mm) M4A

F2: Μικρή ασφάλεια T1,25A

Κίνδυνος ηλεκτροπληξίας από τα ηλεκτρικά εξαρτήματα. Ποτέ μην αγγίζετε τα ηλεκτρικά εξαρτήματα ή τις επαφές, όταν ο επίτοιχος λέβητας συμπίκνωσης δεν έχει αποσυνδεθεί από το ηλεκτρικό δίκτυο. Υπάρχει κίνδυνος θανάτου!



Εικόνα: Αλλαγή ασφάλειας

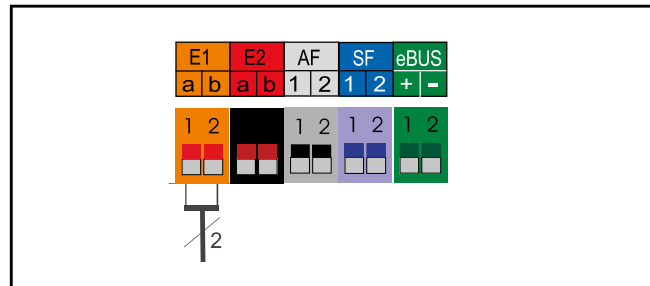
Σύνδεση χαμηλών τάσεων στη συσκευή

Σύνδεση εισόδου E1

Σπρώξτε το καλώδιο μέσα από τον στυπιοθλίπτη καλωδίου και βιδώστε. Συνδέστε το καλώδιο για την είσοδο E1 στην κλέμμα E1 σύμφωνα με το ηλεκτρολογικό διάγραμμα.

Προσοχή

Στην είσοδο E1 δεν επιτρέπεται η σύνδεση εξωτερικής τάσης, γιατί θα προκαλέσει την καταστροφή του τεμαχίου.



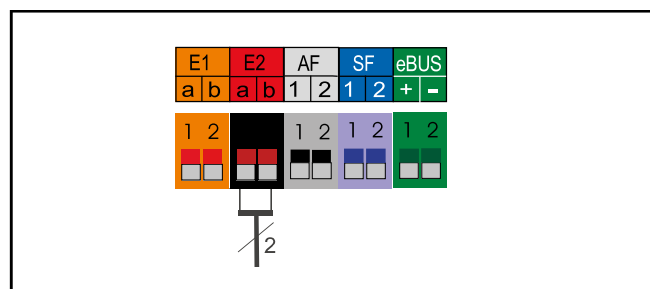
Εικόνα: Σύνδεση εισόδου E1

Σύνδεση εισόδου E2

Σπρώξτε το καλώδιο μέσα από τον στυπιοθλίπτη καλωδίου και βιδώστε. Συνδέστε το καλώδιο για την είσοδο E2 στην κλέμμα E2 σύμφωνα με το ηλεκτρολογικό διάγραμμα.

Προσοχή

Στην είσοδο E2 επιτρέπεται μόνο η σύνδεση εξωτερικής τάσης max. 10V, γιατί θα προκαλέσει την καταστροφή της πλακέτας ρυθμίσεων. 1(a) = 10V, 2(b) = GND



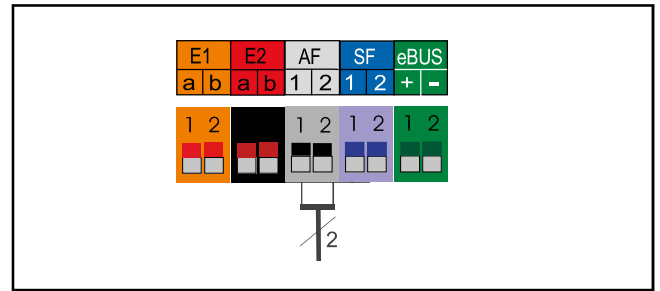
Εικόνα: Σύνδεση εισόδου E2

Σύνδεση εξωτερικού αισθητήρα

Ο εξωτερικός αισθητήρας μπορεί να συνδεθεί, είτε στην σύνδεση AF της κλεμμοσειράς του επίτοιχου λέβητα συμπύκνωσης, είτε στην κλεμμοσειρά του εξαρτήματος ρυθμίσεων.

Προσοχή

Κατά την εγκατάσταση της συσκευής σε θέσεις με αυξημένο κίνδυνο ηλεκτρομαγνητικής σύζευξης συνιστάται τα καλώδια των αισθητήρων και των eBUS να είναι θωρακισμένα. Η θωράκιση του καλωδίου θα πρέπει ως εκ τούτου να συνδέεται στον πίνακα ρυθμίσεων στην πλευρά ελέγχου του δυναμικού PE.



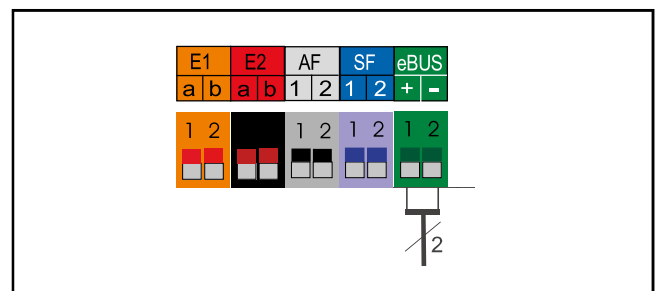
Εικόνα: Σύνδεση εξωτερικού αισθητήρα

Σύνδεση ψηφιακού εξαρτήματος ρυθμίσεων της Wolf (π.χ. BM-2, MM, KM, SM1, SM2,)

Μόνο ελεγκτές από το πρόγραμμα εξαρτημάτων της Wolf μπορούν να συνδεθούν. Ένα διάγραμμα σύνδεσης υπάρχει με το αντίστοιχο εξάρτημα. Ως γραμμή σύνδεσης μεταξύ του εξαρτήματος ρυθμίσεων και του επίτοιχου λέβητα συμπύκνωσης πρέπει να χρησιμοποιηθεί ένα δίκλωνο καλώδιο (διατομή > 0,5mm²).

Προσοχή

Κατά την εγκατάσταση της συσκευής σε θέσεις με αυξημένο κίνδυνο ηλεκτρομαγνητικής σύζευξης συνιστάται τα καλώδια των αισθητήρων και των eBUS να είναι θωρακισμένα. Η θωράκιση του καλωδίου θα πρέπει ως εκ τούτου να συνδέεται στον πίνακα ρυθμίσεων στην πλευρά ελέγχου του δυναμικού PE.



Εικόνα: Σύνδεση ψηφιακού εξαρτήματος ρυθμίσεων Wolf (θύρα επικοινωνίας eBus)