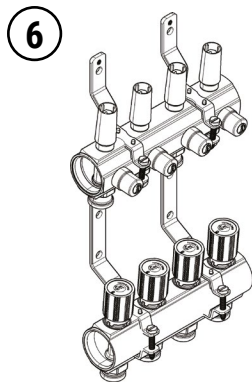
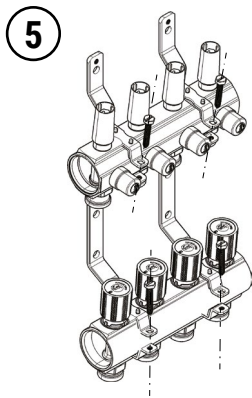
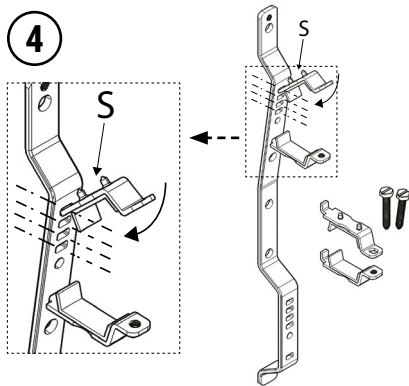
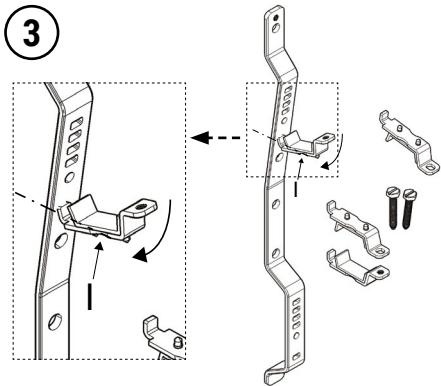
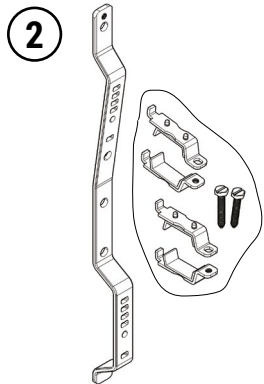
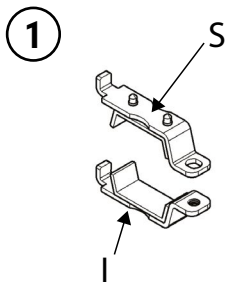


# R588Z

**Supporto metallico ribassato per impiego in cassette R500-2**  
**Reduced metallic bracket for use in R500-2 cabinets**  
**Consolă redusă pentru instalarea în casețele R500-2**

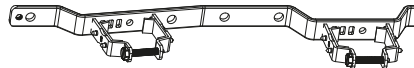
Istruzioni / Instruction  
047U53458 07/2023



**R588Z**

**R588ZY001**

SUPPORTO METALLICO RIBASSATO  
PER IMPIEGO IN CASSETTE R500-2  
REDUCED METALLIC BRACKET  
FOR USE IN R500-2 CABINETS  
CONSOLĂ REDUSĂ PENTRU INSTALAREA  
ÎN CASETELE R500-2



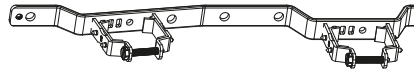
8 1009902 2694 18



**R588Z**

**R588ZY001**

SUPPORTO METALLICO RIBASSATO  
PER IMPIEGO IN CASSETTE R500-2  
REDUCED METALLIC BRACKET  
FOR USE IN R500-2 CABINETS  
CONSOLĂ REDUSĂ PENTRU INSTALAREA  
ÎN CASETELE R500-2



8 1009902 2694 18

**⚠** Avvertenze per la sicurezza. L'installazione, la messa in servizio e la periodica manutenzione del prodotto devono essere eseguite da personale professionalmente abilitato, in accordo con i regolamenti nazionali e/o i requisiti locali. L'installatore qualificato deve adottare tutti gli accorgimenti necessari, incluso l'utilizzo di Dispositivi di Protezione Individuale, per assicurare la propria incolumità e quella di terzi. L'errata installazione può causare danni a persone, animali o cose nei confronti dei quali Giacomini S.p.A. non può essere considerata responsabile.

**♻** Smaltimento imballo. Scatole in cartone: raccolta differenziata carta. Sacchetti in plastica e pluriball: raccolta differenziata plastica.

**♻** Smaltimento del prodotto. Alla fine del suo ciclo di vita il prodotto non deve essere smaltito come rifiuto urbano. Può essere portato ad un centro speciale di riciclaggio gestito dall'autorità locale o ad un rivenditore che offre questo servizio.

**ℹ** Altre informazioni. Per ulteriori informazioni consultare il sito [giacomini.com](http://giacomini.com) o contattare il servizio tecnico. Questa comunicazione ha valore indicativo. Giacomini S.p.A. si riserva il diritto di apportare in qualunque momento, senza preavviso, modifiche per ragioni tecniche o commerciali agli articoli contenuti nella presente comunicazione. Le informazioni contenute in questa comunicazione tecnica non esentano l'utilizzatore dal seguire scrupolosamente le normative e le norme di buona tecnica esistenti.

**⚠** Safety Warning. Installation, commissioning and periodical maintenance of the product must be carried out by qualified operators in compliance with national regulations and/or local standards. A qualified installer must take all required measures, including use of Individual Protection Devices, for his and others' safety. An improper installation may damage people, animals or objects towards which Giacomini S.p.A. may not be held liable.

**♻** Package Disposal. Carton boxes: paper recycling. Plastic bags and bubble wrap: plastic recycling.

**♻** Product Disposal. Do not dispose of product as municipal waste at the end of its life cycle. Dispose of product at a special recycling platform managed by local authorities or at retailers providing this type of service.

**ℹ** Additional information. For more information, go to [giacomini.com](http://giacomini.com) or contact our technical assistance service. This document provides only general indications. Giacomini S.p.A. may change at any time, without notice and for technical or commercial reasons, the items included herewith. The information included in this technical sheet do not exempt the user from strictly complying with the rules and good practice standards in force.

**⚠** Avertizare de siguranță. Instalarea, punerea în funcțiune și întreținerea periodică a produsului trebuie efectuate de operatori calificați în conformitate cu reglementările naționale și/sau standardele locale. Un instalator calificat trebuie să ia toate măsurile necesare, inclusiv utilizarea dispozitivelor de protecție individuală, pentru siguranța lui și a altora. O instalare necorespunzătoare poate vătăma persoane, animale sau deteriora obiecte față de care Giacomini S.p.A. nu poate fi trasă la răspundere.

**♻** Eliminarea ambalajelor. Cutii de carton: reciclare hârtie. Pungi de plastic și folie cu bule: reciclarea plasticului.

**♻** Eliminarea produsului. Nu aruncați produsele ca deșeuri municipale la sfârșitul ciclului său de viață. Aruncați produsul la o platformă specială de reciclare gestionată de autoritățile locale sau la comercianții cu amănuntul care oferă acest tip de servicii.

**ℹ** Informații suplimentare. Pentru mai multe informații, accesați [giacomini.com](http://giacomini.com) sau contactați serviciul nostru de asistență tehnică. Acest document oferă doar indicații generale. Giacomini S.p.A. poate modifica oricând, fără preaviz și din motive tehnice sau comerciale, articolele incluse în prezentul document. Informațiile incluse în aceasta fișa tehnică nu scutesc utilizatorul de la respectarea strictă a regulilor și standardelor de buna practică în vigoare.

